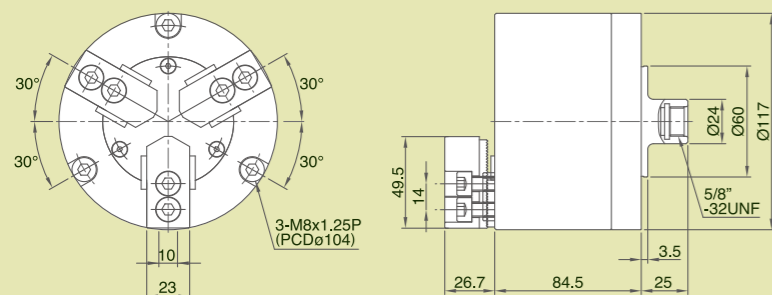


MR 3-JAW AIR CHUCKS

三爪氣壓夾頭

尺寸圖 » Dimensions



規格表 » Specifications

單位/UNIT:mm

型式/規格 MODEL /SPEC.	活塞面積 Piston Area (cm ²)	柱塞行程 Plunger Stroke (mm)	爪行程直徑 Jaw Stroke (Diameter) mm	夾持範圍 Gripping Range
MR-04	57	9	3.8	ø10~ø117
型式/規格 MODEL /SPEC.	空壓夾持力 At Air Pressure 7 kgf/cm ² (0.7MPa) kgf	Gripping Force (kN)	最高迴轉速 Max.Speed r.p.m (min ⁻¹)	
MR-04	1100	(10.8)	3800	

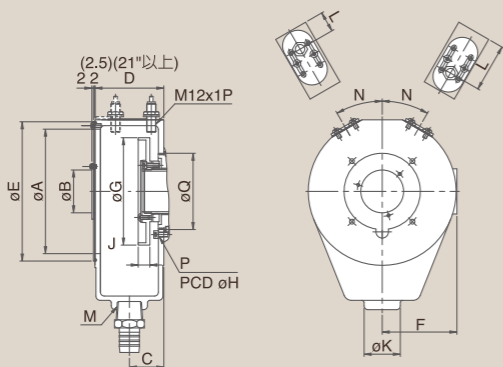
CNC車床使用範例 » Operation Example for CNC Lathe



PC,PC-S COOLANT COLLECTOR

集水盒

尺寸圖 » Dimensions



規格表 » Specifications

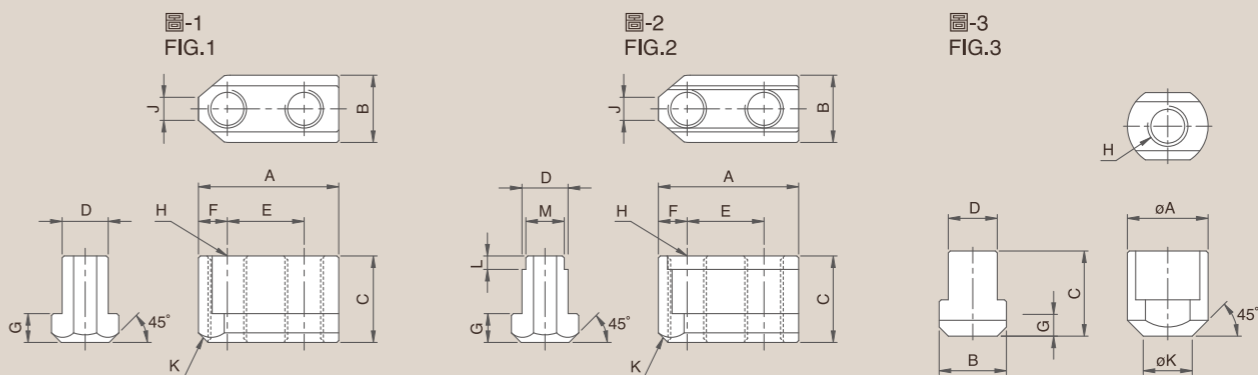
單位/UNIT:mm

型式/規格 MODEL /SPEC.	A	B	C	D	E	F	G	H	J	K	L	F	M	N	P	Q	搭配油壓缸型號 Matching Cylinder	淨重 Weight (kg)
PC-05	115	48	42.25	84.5	134	74	107	88	6	46.5	68	28	PT1"	30°	4-M5	75	P1036,F1036S,F1033S	1.45
PC-06	115	48	42.25	84.5	134	74	107	98	15	46.5	68	28	PT1"	30°	4-M5	90	P1246,F1246S	1.45
PC-08	160	55	44.25	88.5	179	96	147	110	15	46.5	72	30	PT1"	30°	4-M6	98	P1552,F1552S	1.9
PC-10	160	80	44.25	88.5	179	96	147	155	15	46.5	72	30	PT1"	30°	4-M6	131	P1875,F1875S	1.8
PC-12	161	95	44.25	88.5	179	96	147	165	15	46.5	72	20	PT1"	30°	4-M6	140	P2091,P2093	1.75
PC-15	200	120	44	88	225.5	117	197	206	16	75	72	20	PT1"	25°	4-M6	180	P2511	2.75
PC-21	287	170	54	108	320	166.5	285	275	15	46.5	78.5	30.5	PT1"	20°	6-M6	246	P2916	5.05
PC-21L	287	170	54	108	320	166.5	285	275	15	46.5	78.5	18.5	PT1"	20°	6-M6	246	P2916L	5.05
PC-24	291	210	54	108	320	166.5	290	275	15	46.5	78.5	18.5	PT1"	20°	6-M6	260	P3420	4.95
PC-06S	115	55	42.25	84.5	134	74	107	120	15	46.5	68	28	PT1"	30°	4-M6	98	P1452S	1.45
PC-08S	160	80	44.25	88.5	179	96	147	145	15	46.5	72	30	PT1"	30°	4-M6	113	P1666S	1.85
PC-10S	160	85	44.25	88.5	179	96	154	166	15	46.5	72	30	PT1"	30°	4-M6	128	P1881S	1.8
PC-12S	200	120	44	88	225.5	117	197	201	16	75	68	16	PT1"	25°	4-M6	162	P2110S	2.9

T-NUT

T型塊

尺寸圖 » Dimensions



規格表 » Specifications

單位/UNIT:mm

A	B	C	D	E	F	G	H	J	K	L	M	圖示 fig.	適合夾頭 Adaptive chuck
26	15	15	10	14	6	5.5	M8	5	2.5	--	--	1	OP-204,205/ OPT-204,205/ CL-05/ MO-04,05 HRT-05/ MOT-04,05/ MR-04/ MD-04/ MD-04-M MFR-04/ MFR-04-M/ RT-05/ RTS-05/ RTS-05T
36	17.5	18.5	12	20	8	7.5	M10	8	2.5	--	--	1	OP-206/ OPT-206/ OPF-206/ OPB-206 OPBT-206/ OPBF-206/ MO-06/ MOT-06/ MB-06 MA-06/ MD-06/ MD-06-M/ MFR-06/ MFR-06-M OP-206L/ OPT-206L/ ML-06/ MLT-06/ MEL-06/ MELT-06 EL-06/ ELT-06/ NT-07/ TNT-07/ RT-06/ RTS-06/ RTS-06T
47	20.5	20.5	14	25	11	8.5	M12	12	3	--	--	1	OP-208/ OPT-208/ OPF-208/ OPB-208 OPBT-208/ OPBF-208/ MO-08/ MOT-08/ MB-08 MA-08/ MD-08/ MD-08-M/ MFR-08/ MFR-08-M OP-208L/ OPT-208L/ ML-08/ MLT-08/ MEL-08/ MELT-08 EL-08/ ELT-08/ NT-09/ TNT-09/ RT-08/ RTS-08
51	22.5	21.5	16	30	11	8.5	M12	8	3	--	--	1	OP-210/ OPT-210/ OPF-210/ OP-210-BH OPB-210/ OPBT-210/ OPBF-210/ MO-10/ MOT-10 MB-10/ MA-10/ OP-210L/ OPT-210L/ ML-10/ MLT-10 MEL-10/ MELT-10/ EL-10/ ELT-10/ NT-10/ RTS-10
55.5	29.5	28	21	30	12	11.5	M16	10.5	4.5	--	--	1	OP-212/ OPT-212/ OPF-212 OP-212-BH/ OPB-212/ MO-12/ NT-12
80.2	33.5	45.5	24	43	16.95	16.4	M20	12	5	8.1	22	2	OP-215,215/ OPT-215/ OPF-215,218/ OPB-215,218
46	37.5	45	25	--	--	19	M20	--	26.5	--	--	3	OP-221,224
36.5	17.5	22.5	12	20	7.5	7.5	M10	6	2.5	--	--	1	CL-06/ CLT-06
48	20.5	25.5	14	25	11	9.5	M12	7	3	--	--	1	CL-08/ CLT-08
55	22.5	25.5	16	30	11	9.5	M12	8	3	--	--	1	CL-10/ CLT-10
55.5	26.5	37.5	18	30	11.5	13.5	M14	9	5	--	--	1	CL-12DP/ VL-12DP
42	35	48.3	25.5	--	--	18.9	M20	--	25.5	--	--	3	CL-15DP,18DP/ VL-15DP,18DP
46	37.5	49	25	--	--	19	M20	--	26.5	--	--	3	CL-21DP,24DP,32DP/ VL-21DP,24DP,32DP
40	20.5	20.5	14	20	10	8.5	M10	12	3	5	12	2	OP-208/ OPT-208/ OPF-208/ OPB-208 OPBT-208/ OPBF-208/ MO-08/ MOT-08/ MB-08 MA-08/ MD-08/ MD-08-M/ MFR-08/ MFR-08-M OP-208L/ OPT-208L/ ML-08/ MLT-08/ MEL-08/ MELT-08 EL-08/ ELT-08/ NT-09/ TNT-09/ RT-08/ RTS-08
51	22.5	21.5	16	25	11	8.5	M12	8	3	5	14	2	OP-210/ OPT-210/ OPF-210/ OP-210-BH OPB-210/ OPBT-210/ OPBF-210/ MO-10/ MOT-10 MB-10/ MA-10/ OP-210L/ OPT-210L/ ML-10/ MLT-10 MEL-10/ MELT-10/ EL-10/ ELT-10/ NT-10/ RTS-10
55.5	29.5	28	21	30	12	11.5	M12	10.5	4.5	4.5	16	2	OP-212/ OPT-212/ OPF-212 OP-212-BH/ OPB-212/ MO-12/ NT-12